

# FACHADAS

---

proyectos nomen

 **nomen**

# NOSOTROS

---

En Nomen nos especializamos en la fabricación de paneles de chapa perforada para fachadas, frentes y revestimientos para todo tipo de edificaciones.

Brindamos soluciones integrales, desde el diseño de productos y su instalación, hasta el desarrollo y concreción de proyectos y obras tipo llave en mano.

Contamos con un equipo de Arquitectos, Diseñadores e Ingenieros trabajando en forma conjunta desde la concepción de una idea hasta su ejecución, cuidando cada detalle, haciendo énfasis en aspectos morfológicos y estéticos, como en la funcionalidad, calidad y durabilidad del producto final.

Además de nuestros productos standard, realizamos diseños integrales a pedido, trabajando sobre la identidad corporativa del cliente, adaptando productos e ideas a las exigencias puntuales de cada caso.

*Imágenes a modo ilustrativo*





# FACHADA

---

Las fachadas de chapa perforada permiten revestir edificios con diferentes opciones de perforaciones permitiendo el **control solar pasivo**, logrando un efecto de modernidad y sofisticación. Además, crean un **límite visual** para el edificio al mismo tiempo que permiten la **ventilación natural** y la vista hacia el exterior donde sea necesario.

Dependiendo de la estética requerida por el proyectista se pueden agregar distintos tipos de plegados logrando efectos totalmente diferentes.

Los módulos que los conforman son sumamente simples de colocar mediante diferentes sistemas de encastre y perfilería desarrollados por Nomen. Estos módulos se pueden colocar tanto en forma horizontal como vertical.

En muchos casos son utilizados para **reciclar exteriores** de edificios donde el costo de refacción resulta muy elevado. También se utilizan como **barreras acústicas, control solar y parasoles metálicos**.

En el caso de fachadas de locales comerciales resultan ideales para la fijación de **logos corpóreos y publicidades**.

De acuerdo a la función que deben cumplir los diferentes tipos de chapas perforadas, es importante tener en cuenta el **área abierta** (porcentaje perforado) de las mismas. Los modelos con mayor área abierta permiten un mayor traspaso de aire, luz o líquidos dependiendo de la distancia en que se encuentren las perforaciones entre sí.

Contamos con una amplia variedad de perforaciones:

- *Estándar*
- *Decorativas geométricas*
- *Decorativas orgánicas*
- *Decorativas estándar*
- *Estampadas*
- *Especiales*





Proyecto: Virgen de la Merced

Arquitectos: Orden de la Bienaventurada Virgen de la Merced

Año: 2024

Ubicación: CABA, Argentina

Material: Acero galvanizado + Pintura electrostática

Perforación: Estándar RT 3-5

Tipo de perforación: Redonda

Paneles: Rekto PD





Proyecto: Mostaza

Arquitectos: Mostaza S.A.

Año: 2022

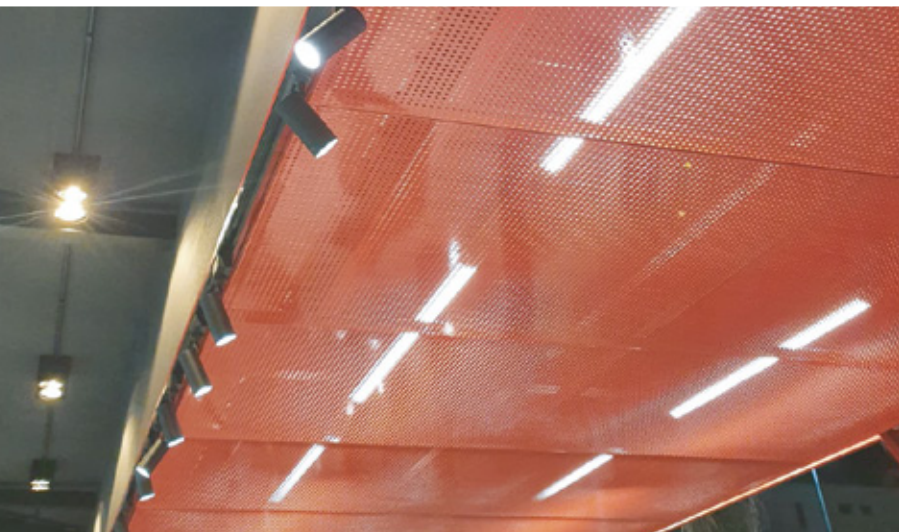
Ubicación: Punta del Este, Uruguay

Material: Aluminio + pintura electrostática

Perforación: Estándar (RT + RF + Liso)

Tipo de perforación: Redonda

Paneles: Rekto PD







Proyecto: Arthaus

Arquitectos: Marby S.A

Año: 2022

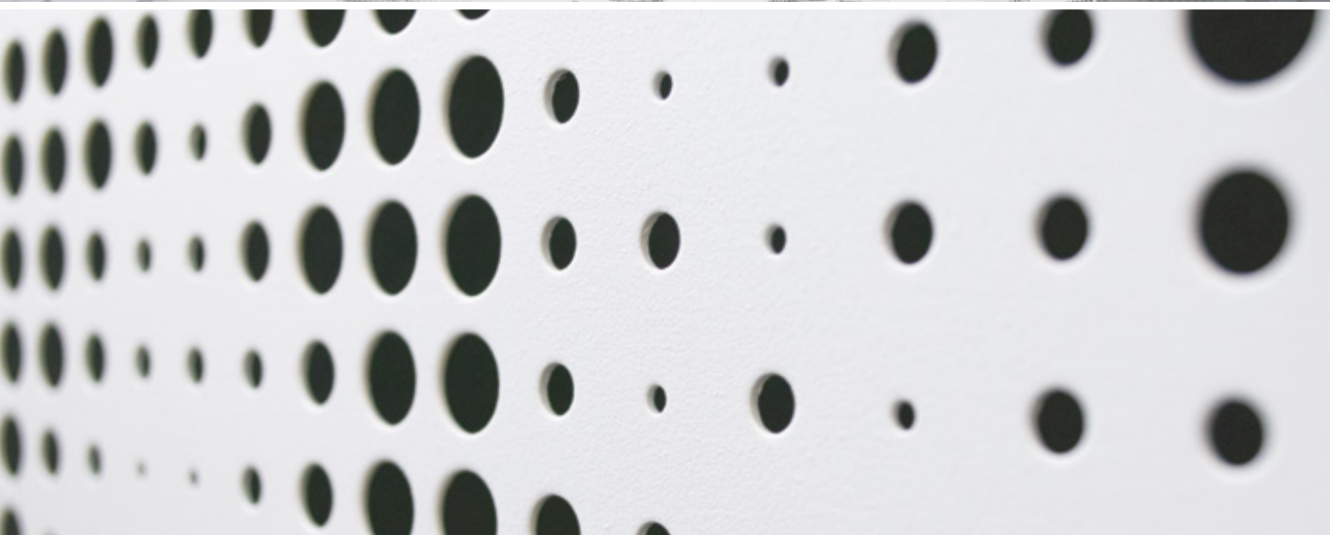
Ubicación: CABA, Argentina

Material: Acero galvanizado + pintura electrostática

Perforación: Especial

Tipo de perforación: Redonda

Paneles: Plegado doble







Proyecto: Hospitales Nación

Arquitectos: Andariego

Año: 2022

Ubicación: Pico Truncado, Santa Cruz, Argentina

Material: Acero + pintura electrostática

Perforación: Estándar RF 28-45 + Escudo

Tipo de perforación: Redonda

Paneles: Rekto PD





Proyecto: Hospitales Nación  
Arquitectos: 4 Commerce S.R.L

Año: 2022

Ubicación: Santa Cruz

Material: Acero + pintura electrostática

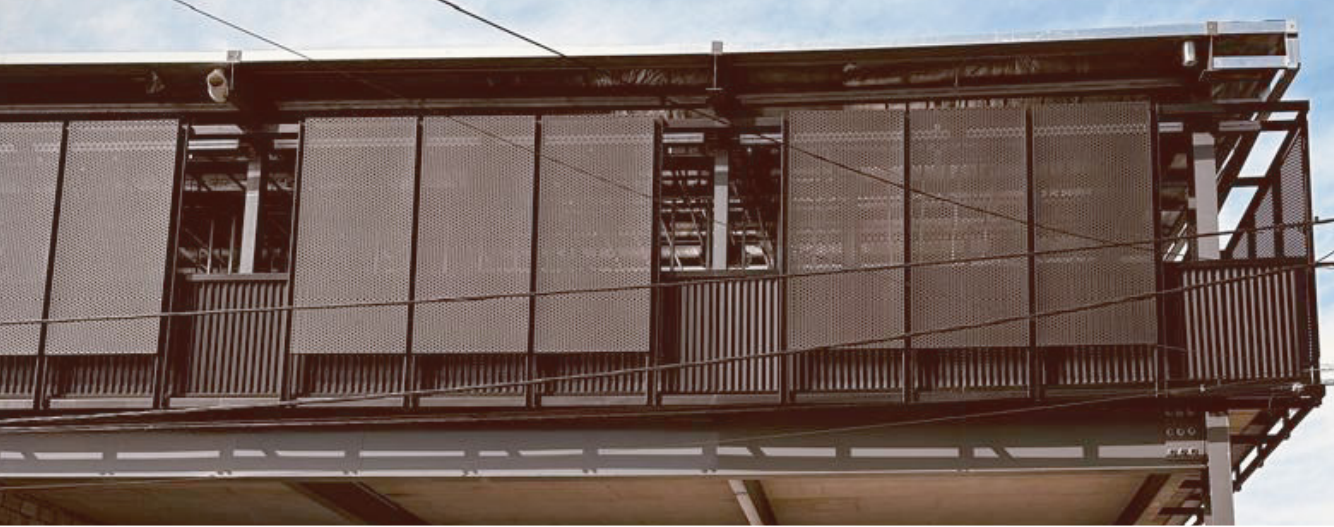
Perforación: Estándar RF 28-45 + Escudo

Tipo de perforación: Redonda

Paneles: Rekto PD







Proyecto: Moscuzza

Arquitectos: Nietos de Antonio Baldino S.A

Año: 2023

Ubicación: CABA, Argentina

Material: Acero galvanizado + Pintura electrostática

Perforación: Estándar RT 20-36,4

Tipo de perforación: Redonda

Paneles: Rekto PD





Proyecto: Bordigoni Hermanos  
Arquitectos: Bordigoni Hermanos S.A.

Año: 2023

Ubicación: CABA, Argentina

Material: Acero galvanizado

Perforación: Decorativa Astros

Tipo de perforación: Redonda

Paneles: Rekto PD







Proyecto: Estudio Trivelloni  
Arquitectos: Arq. Juan Trivelloni S.A.

Año: 2023

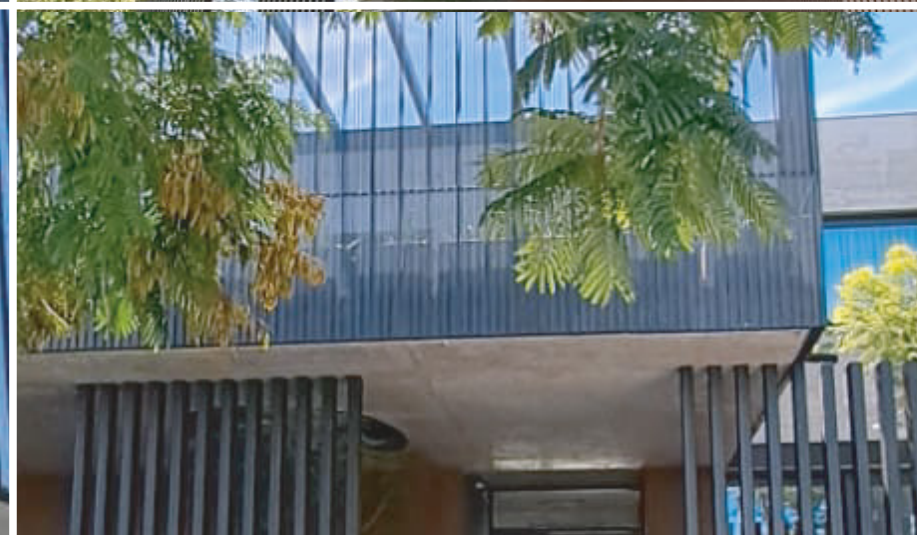
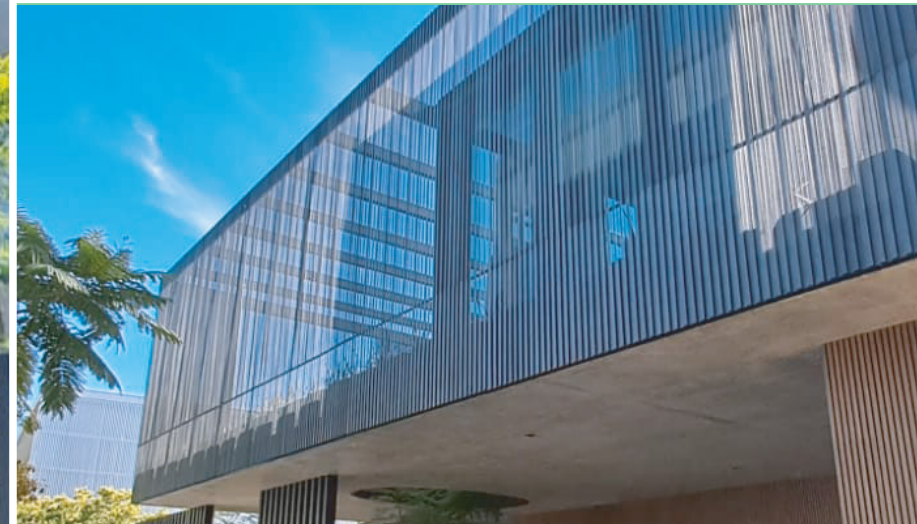
Ubicación: Tigre, Buenos Aires, Argentina

Material: Acero galvanizado + Pintura electrostática

Perforación: Estándar RT 3-5

Tipo de perforación: Redonda

Paneles: Quadra







Proyecto: Estacionamiento Guarulhos

Arquitectos: Figaro COUNSULTING

Año: 2013

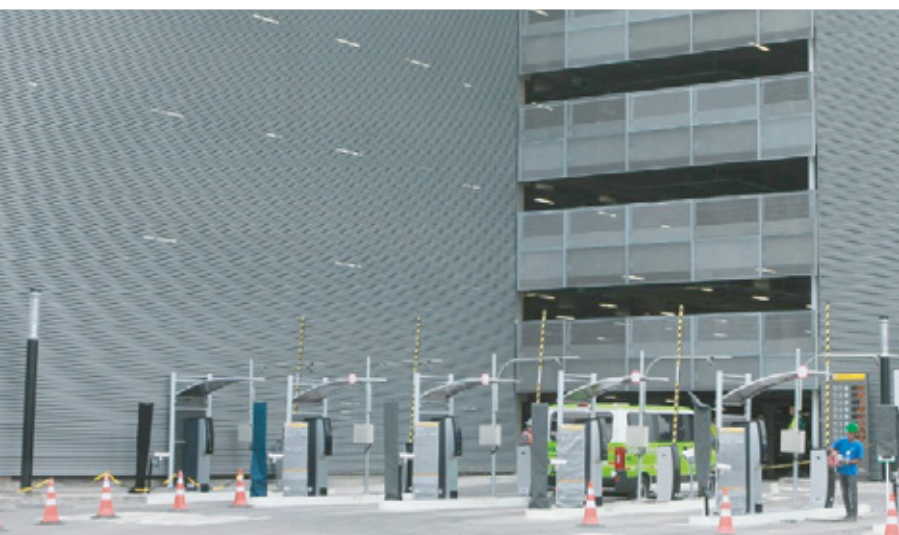
Ubicación: São Paulo, Brasil

Material: Acero + Pintura electrostática

Perforación: Estándar RT 19-26

Tipo de perforación: Redonda

Paneles: Rekto PD







Proyecto: Escuela de Innovación Tecnológica

Arquitectos: Nietos de Antonio Baldino S.A

Año: 2021

Ubicación: Posadas, Misiones, Argentina

Material: Acero galvanizado + Pintura electrostática

Perforación: Especial

Tipo de perforación: Redonda

Paneles: Rekto PS





Proyecto: Public

Arquitectos: -

Año: 2021

Ubicación: Shopping Alto Palermo, CABA, Argentina

Material: Acero galvanizado + Pintura electrostática

Perforación: Decorativa Lumi

Tipo de perforación: Redonda

Paneles: Rekto PD







Proyecto: CEMA

Arquitectos: -

Año: 2012

Ubicación: Mar del Plata, Argentina

Material: Aluminio anodizado

Perforación: Estándar RF25-50

Tipo de perforación: Redonda

Paneles: Rekto sin plegado





Proyecto: Frente + Portón Marina

Arquitectos: -

Año: 2021

Ubicación: CABA, Argentina

Material: Acero + pintura electrostática

Perforación: Decorativa Marina

Tipo de perforación: Redonda

Paneles: Rekto PS







Proyecto: Frente + Portón Rain

Arquitectos: -

Año: 2020

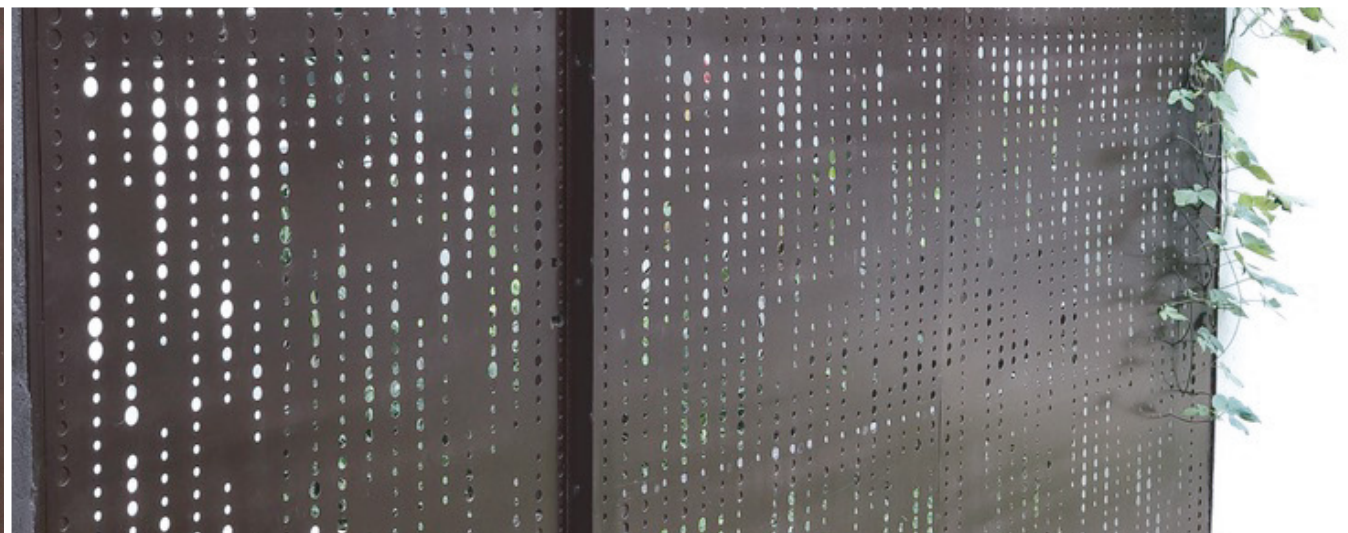
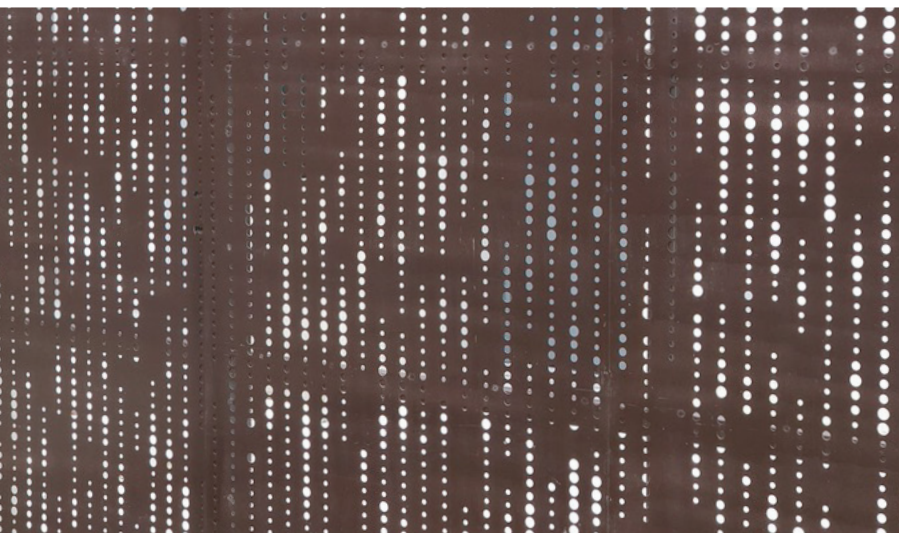
Ubicación: Martínez, Buenos Aires, Argentina

Material: Acero + pintura electrostática

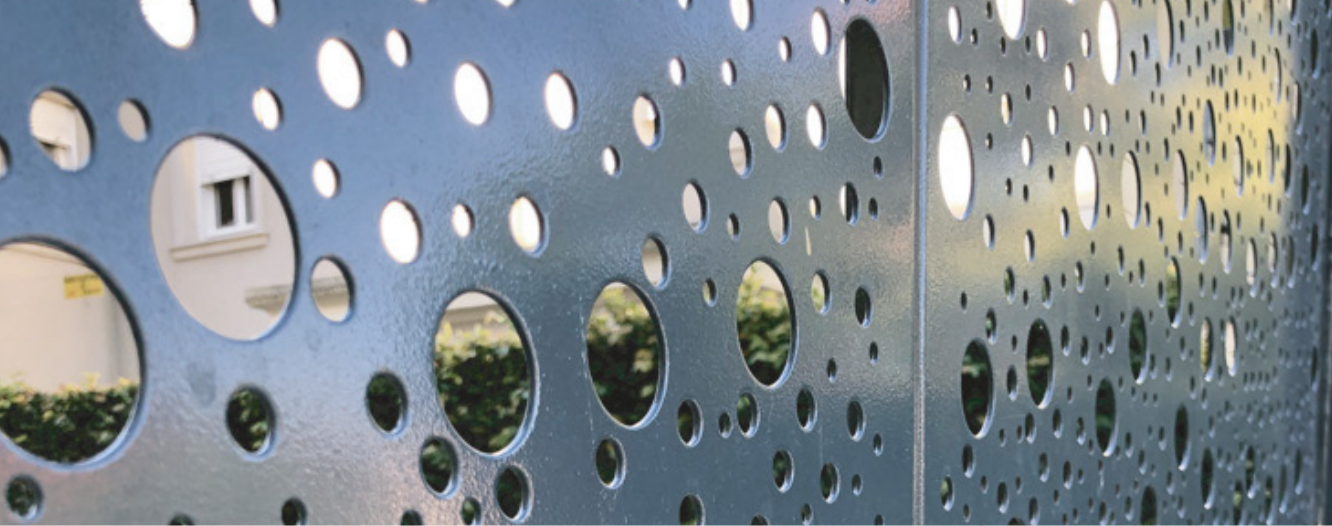
Perforación: Decorativa Rain

Tipo de perforación: Redonda

Paneles: Rekto SP







Proyecto: Frente + Portón Astros

Arquitectos: -

Año: 2021

Ubicación: San Isidro, Buenos Aires, Argentina

Material: Acero + pintura electrostática

Perforación: Decorativa Astros

Tipo de perforación: Redonda

Paneles: Rekto PS





Proyecto: Oficina

Arquitectos: -

Año: 2020

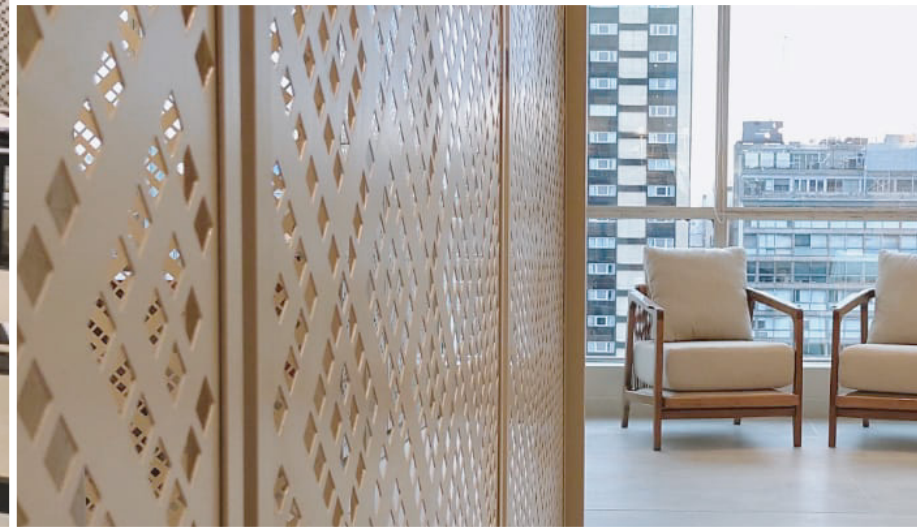
Ubicación: CABA, Argentina

Material: Acero + pintura electrostática

Perforación: Decorativa Marruecos

Tipo de perforación: Cuadrada

Paneles: Rekto SP







---

**NOMEN ARGENTINA**

Eduardo Sívori 5170  
Munro - Bs As - CP B1605AVJ  
Tel + 54 11 4721 3750  
[www.nomen.com.ar](http://www.nomen.com.ar)

**NOMEN BRASIL**

Av. Dr. João Batista de Almeida Barbosa, nº622  
São João da Boa Vista - São Paulo - CEP 13876-021  
Tel/Fax + 55 19 3624 1413 | Cel + 55 19 97403 8177  
[www.nomen.com.br](http://www.nomen.com.br)

**NOMEN PARAGUAY**

Villarrica e/ Honorio González e Ind. Nacional  
Encarnación - CP 6000  
Tel +595 983 301600  
[www.nomen.com.py](http://www.nomen.com.py)

**NOMEN MÉXICO**

Jorge Jimenez Cantu N° 230 D-14  
Col. Joyas del Alba Cuautitlan Izcalli - Edo. Mex - CP 54750  
Tel +52 5868 9680 / 5873 8414 / 5881 5663 | Fax 1113 0691  
[www.nomen.com.mx](http://www.nomen.com.mx)